

Monteringsguide til ventilator

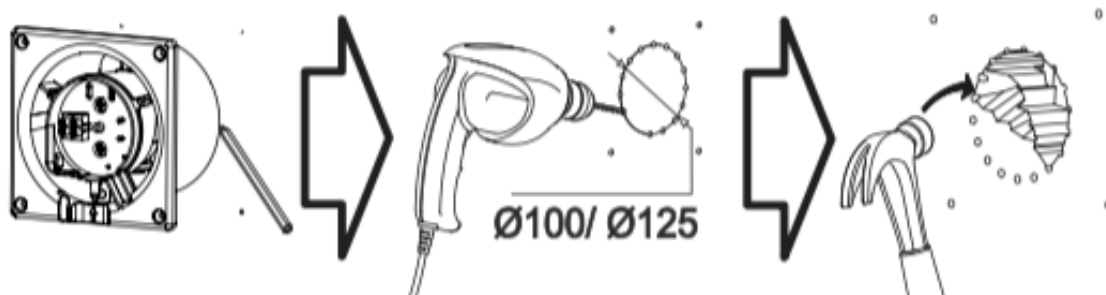
EASY VENT

Tak fordi du handler hos EasyVent

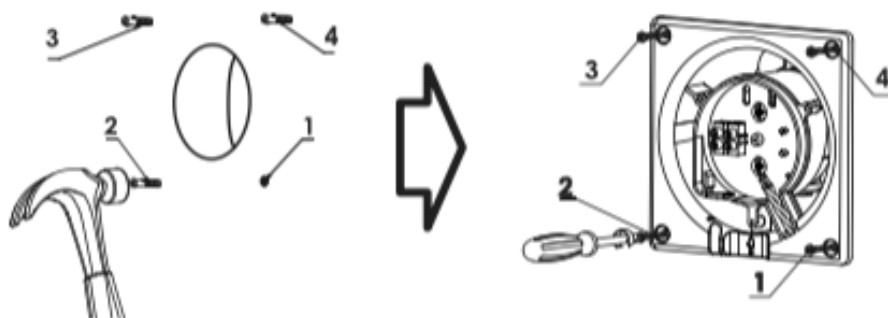
Vi har lavet en kort monteringsguide, så du kommer godt igang med dit nye produkt.

Indhold:

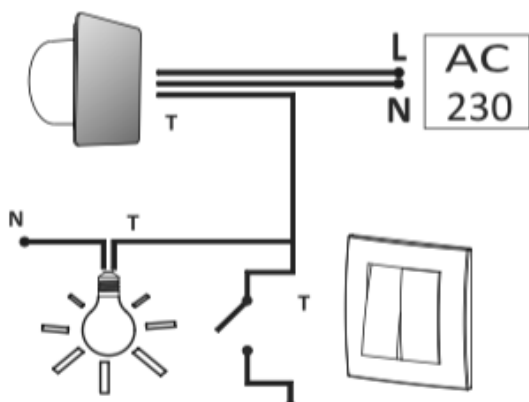
- Ventilator
- Frontplade
- Garanti og vejledning
- skruer til montering
- Kontraspjæld (ved tilkøb)



Mål op til ventilation i væggen

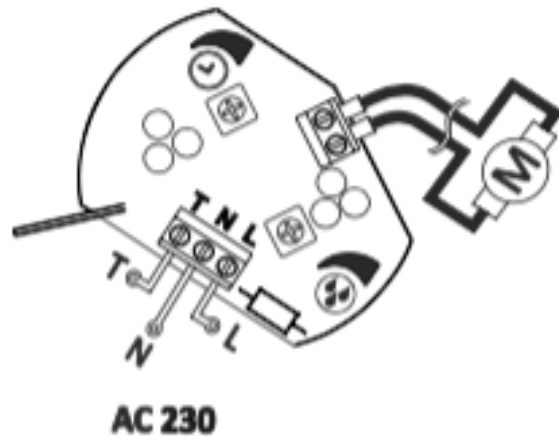


Vægmontering af ventilation

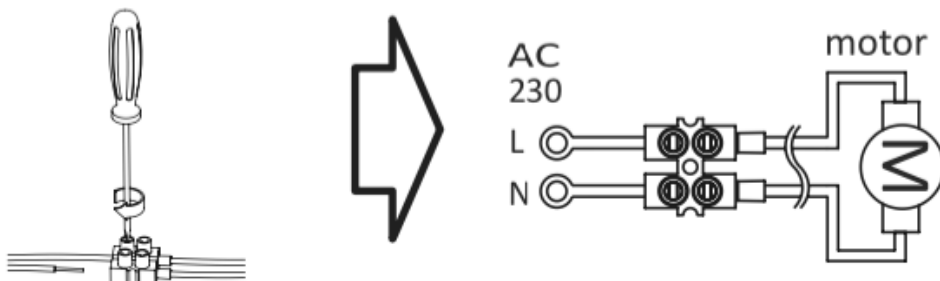


L: Faseledning
N: Nulledning
T: afbryder

OBS! Afbryd strømmen til den elektriske installation før du tilslutter den

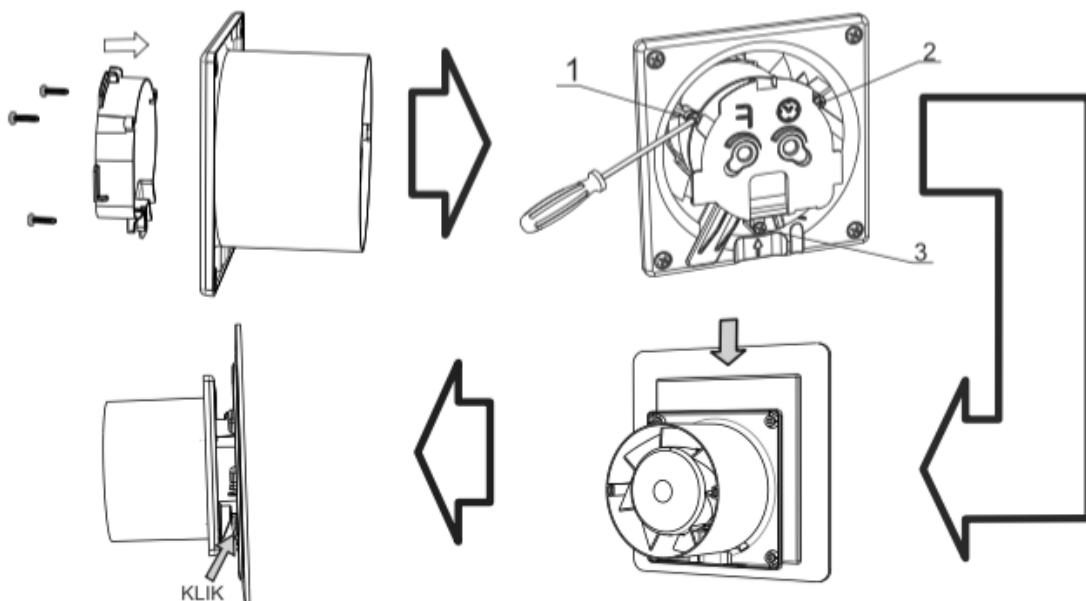


Forbindelserne mellem sensor og motor



Tilslutning af strøm til ventilatoren

Det er muligt at indstille ventilatorens køretid og fugtniveau (mellem 40-80%) med en skruetrækker bag frontpladen. Udsugningen kører mellem 3-23 minutter.



Montering af gitter og frontplade

Vedligeholdelse & rengøring

Ventilatoren skal rengøres regelmæssigt. Mindst en gang om året bør den afmonteres for at tjekke motorens funktion og rengøre ventilatoren. Udover at rengøre ventilatoren bør du også foretage ekstern kontrol af motoren.

- Afbryd strømmen til ventilatoren før den rengøres.
- Brug opvredet klud med sæbevand til at rengøre plastdelene.
- Efter rengøringsprocessen skal du sørge for, at alle sæberester er blevet fjernet.
- Før du monterer ventilatoren igen, skal du sørge for, at alle dele er tørre.

Garanti

Garantien gælder 3 år fra købsdatoen ved fremvisning af ordrebekræftigelse. Ved tekniske defekter bliver enheden erstattet med en ny, hvis du sender en os en mail og sender den beskadiget ventilator til EasyVent.

Garantien inkluderer ikke synlige defekter grundet forkert brug, der har skabt mekaniske skader.

Bortskaffelse

Skal bortskaffes som elektronikaffald på din næreste genbrugsstation.

Model:AirRoxy - Produceret i PCR

Sikkerhedsforanstaltninger

Alle sikkerhedsforanstaltninger bør følges under installationen. Montering/afmontering bør udføres af en autoriseret elektriker.

- Regulering og vedligeholdelse bør kun foretages efter frakobling af ventilatoren fra strømforsyningen – selv hvis ventilatoren ikke virker.
- Installation kræver en kontakt med mindst 3 mm afstand mellem polerne.
- Vær opmærksom på at ventilationen skaber undertryk i huset, hvilket kan påvirke aftrækket i f.eks. skorsten og emhætte.

EASY  **VENT**

www.easyvent.dk